

# L'enigma delle Meteoropatie e la loro terapia



— *Vincenzo I. Valenzi, Cristina Lucchetta, Jos Campanella, Francesco Messini,  
Mario Fontana, Albina Pisani, Gioacchino Mennuni, Antonio Fraioli*

*Scuola di Specializzazione in Idrologia Medica  
Università Degli Studi di Roma "La Sapienza"*

*Roma 23 aprile 2008*

# Influenze cosmiche sulla salute

- I ritmi biologici, di grande attualità ed interesse anche nel campo delle Meteoropatie, costituiscono oggi una importante branca degli studi universitari di tipo medico - biologico, conosciuta come cronobiologia.
- Il letargo degli animali, la loro migrazione ed il loro periodo riproduttivo, l'apertura e la chiusura dei fiori rispettivamente al mattino ed al tramonto, il ciclo sonno-veglia, sono esempi di ritmi biologici.
- 
- Franz Halberg , Germaine Cornélissen , Dewayne Hillman , Robert B. Sothorn , Ellis S. Nolley, Larry A. Beaty , Othild Schwartzkopff , Kuniaki Otsuka , Sergei M. Chibisov, Vincenzo Valenzi , Giancarlo Pantaleoni , R.B. Singh:
- “*Bakken's prehabilitation in the service of a budding chronoastrobiology*”. Invited lecture for VII International Crimean Conference "Cosmos and biosphere" (Sudak, Crimea, Ukraine, October 1-6, 2007)
-

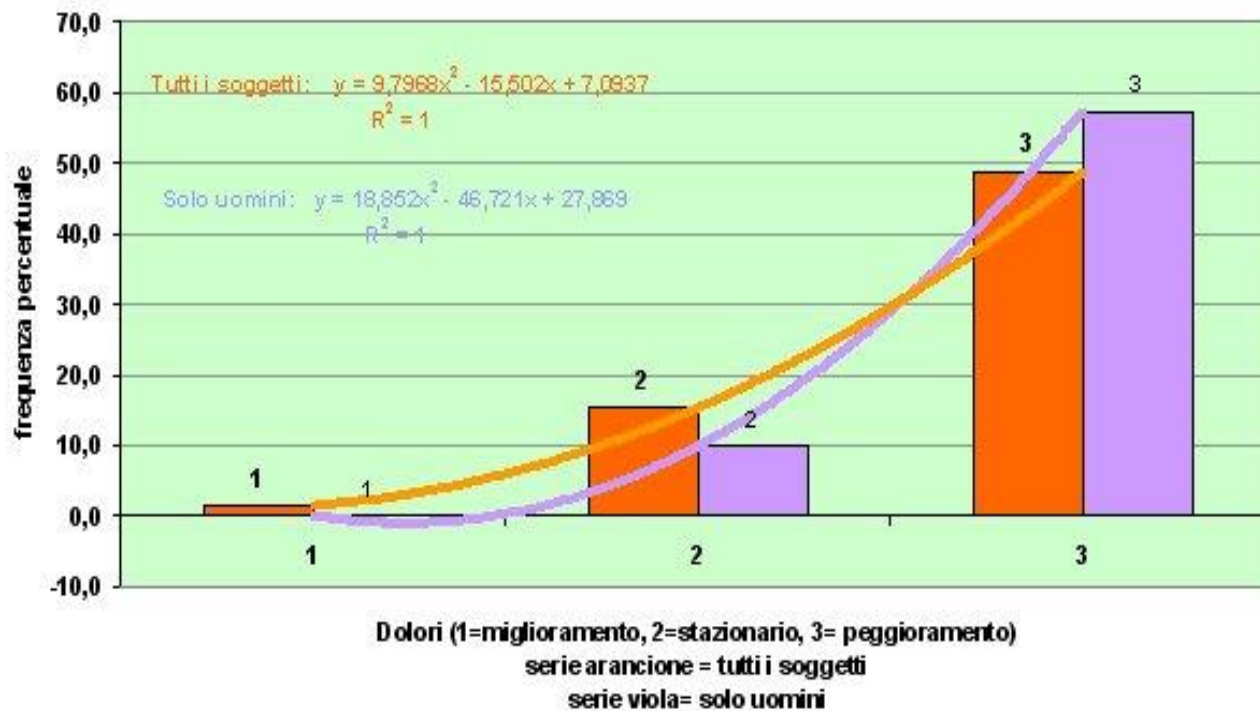
# MACCHIE SOLARI, MAREE E CLIMA

- Tempeste magnetiche solari...(macchie solari correlate ad aumento di infarti ed accidenti cerebrovascolari, suicidi, epidemie, guerre, rivoluzioni..).
- Maree...(influenze lunari, ritmo circatrigintano).
- Variazioni climatiche ed atmosferiche:  
aumento del numero di ricoveri per infarto del miocardio nei giorni successivi alla comparsa di masse d'aria cicloniche ed anticicloniche, segnalate da Messini negli anni'30 ed, anche, di recente da Morabito e altri (*"Winter air-mass-based synoptic climatological approach and hospital admissions for myocardial infarction in Florence, Italy."* [Morabito M](#), [Crisci A](#), [Grifoni D](#), [Orlandini S](#), [Cecchi L](#), [Bacci L](#), [Modesti PA](#), [Gensini GF](#), [Maracchi G](#).)
- **Ulcere gastroduodenali stagionali con i trattamenti gastroprotettivi in primavera e autunno (M. Messini)**

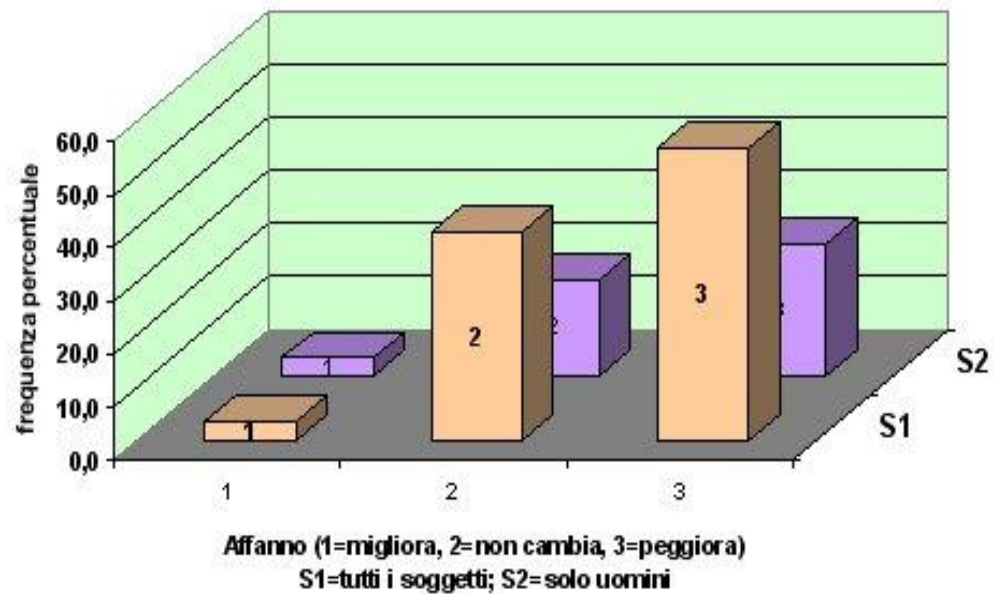
# METEOROPATIE

- PRIMARIE:  
non correlabili a nessuna patologia di base  
riguardano il tipo "meteorosensibile".
- SECONDARIE:  
rappresentano l'esacerbazione di una patologia di base  
che spesso è artroreumatica o respiratoria.
- **Ippocrate** Dell'acqua dei luoghi e dei venti
- **M Messini** *Trattato di Idroclimatologia medica*. Cappelli Editore 1950 Bologna.
- **G. Piccardi** *Proceeding du Simposium international sur les relations entre phenomena solaires et terrestres en che mie.phisique en biologie*. 8-9-10 octobre 1958 Bruxelles
- **V.I.Valenzi, G.Monaco, S. Spada, P. Cimaglia, L.Petraccia, S.Palmieri, B. Messina M.Grassi**: *Ruolo dei SEP (Skin electric Parameters) nello studio delle meteoropatie*, *Annali di Medicina Interna*, 2003: 18, 164S - Proceedings Congresso SIMI Vincitore Premio CECIL

# DOLORE E TEMPO PERTURBATO



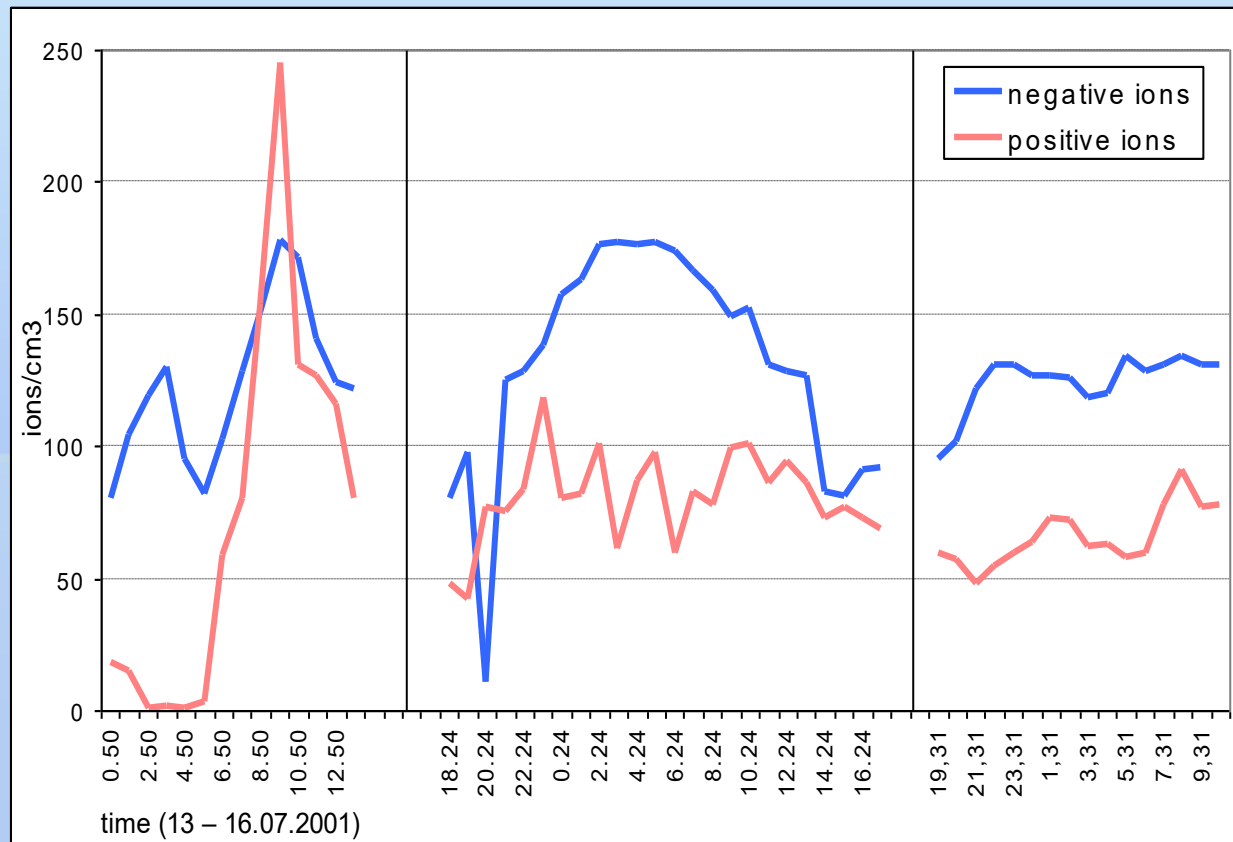
# AFFANNO E TEMPO PERTURBATO



# La ionizzazione dell'aria: un'altra variabile da valutare

**P. Avino, V. De Lisio, M.V. Russo, L. Lepore, G. Quartieri, G. Cicciotti, B. Messina, G. Monaco, G. Spagnoli, V.I. Valenzi, A.Fraloli: *Inquinamento atmosferico e ionizzazione in due siti dell'Italia centrale.***

G Ital Med Lav Erg 2004;26:4, pag 115-116 Suppl.

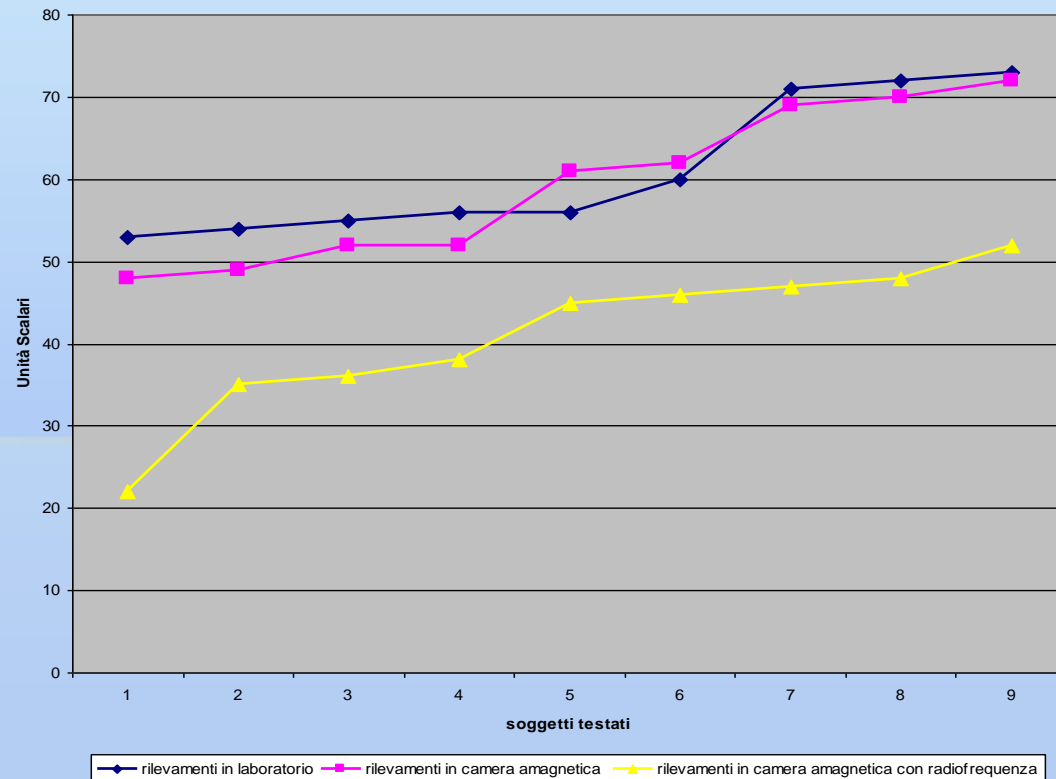


# Influenze di Campi elettromagnetici

**Vincenzo I. Valenzi, Giorgio Monaco, Pasquale Cimaglia, Settimio Grimaldi, Giovanni E. Gigante:**

***Considerazioni preliminari sulle variazioni dei SEP (Skin Electric Parameters) indotte da campi elettromagnetici in camera amagnetica e loro trattamento con materiali speciali.***

***Ricerca Aereospaziale N 2 Anno XXI 2005***





# Health Subjects

*sunny days 70 K Ohm, Cloudy 130 K Ohm in bioelectric circuit (meridians)*

Ohm

V alore US

10 000

27 000

39 000

47 000

95 000

100 000

130 000

200 000

220 000

300 000

560 000

1 000 000

91

78

70.5

66.5

50

48

43

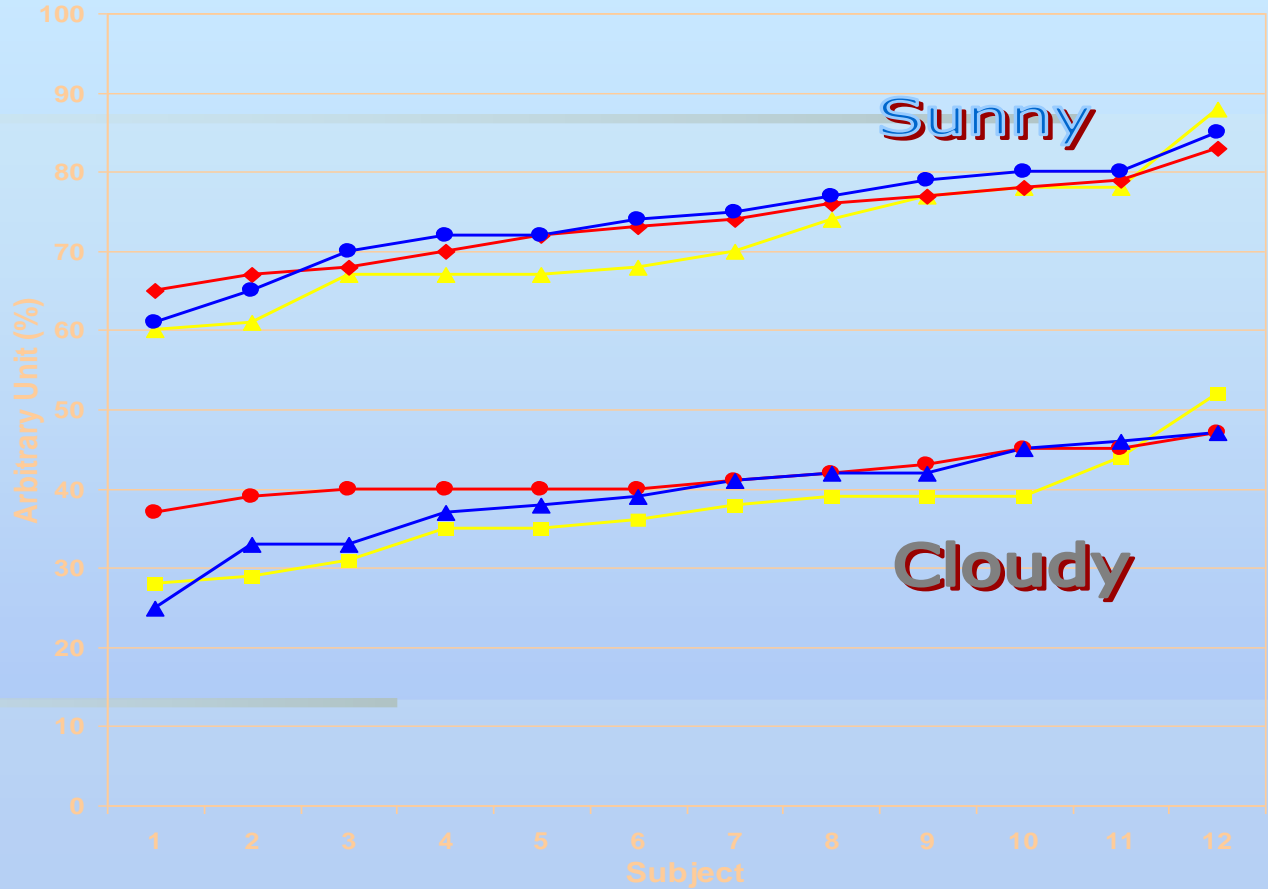
32

29

24

14

8



# Resonance Peak in the Current through the Solution in Zhadin Experiment

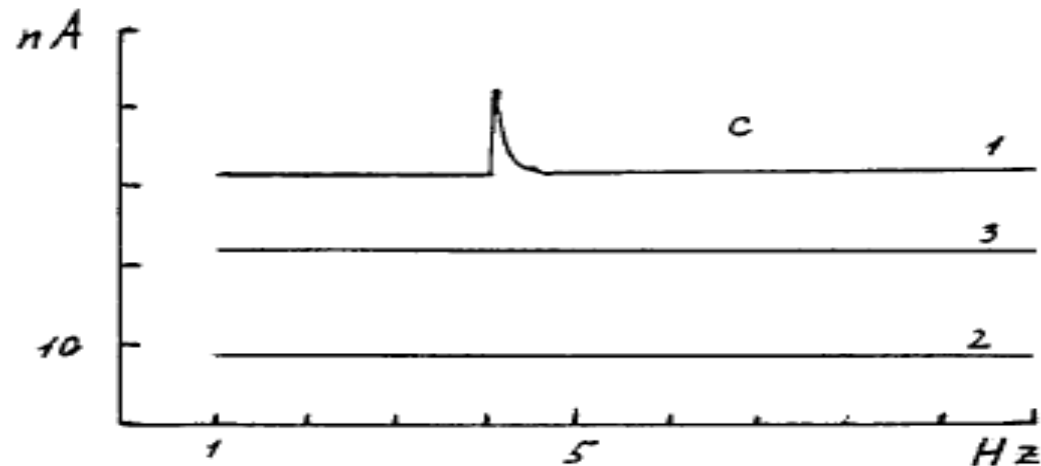


Fig. 2. Ionic current through aqueous glutamic acid (Glu) solution as a function of alternating magnetic field frequency at different values of static magnetic field. The alternating magnetic field frequency in Hz is plotted on the horizontal axis; the ionic current in nA is plotted on the vertical axis. The alternating field amplitude is  $0.025 \mu\text{T}$ ; a: static magnetic field  $B_0 = 20 \mu\text{T}$ ; b:  $B_0 = 30 \mu\text{T}$ ; c:  $B_0 = 40 \mu\text{T}$ ; 1: Glu solution with pH = 2.85; 2: Glu solution with pH = 3.2; 3: water with pH 2.85.

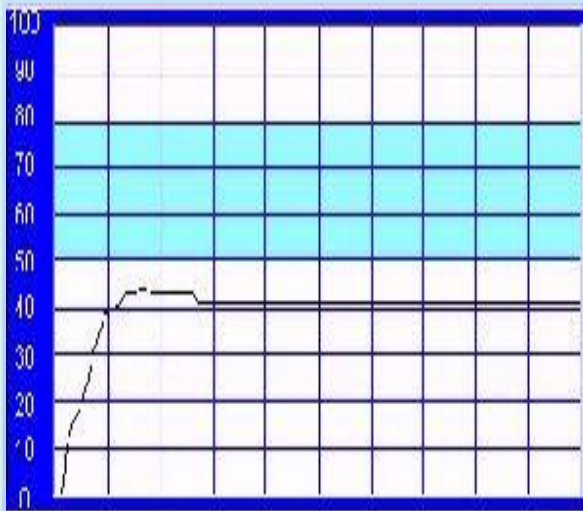
# Skin Electric Parameters

## *Efficacia e/o intolleranza farmacologica nelle meteoropatie osteoarticolari*

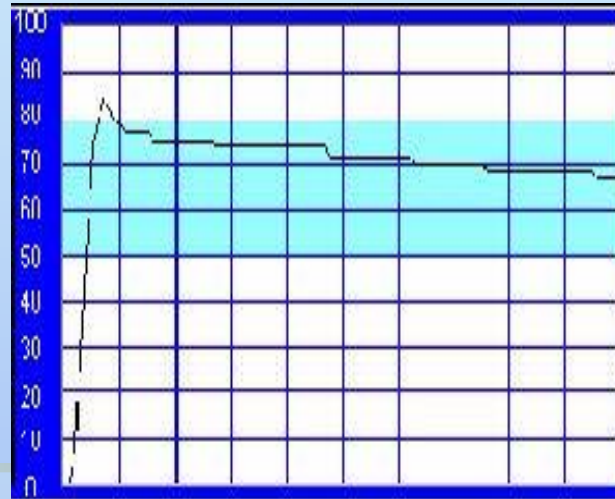
<http://web.tiscali.it/numedi/arc2002/0902/12.html>

**V.Valenzi M.L.Roseghini**

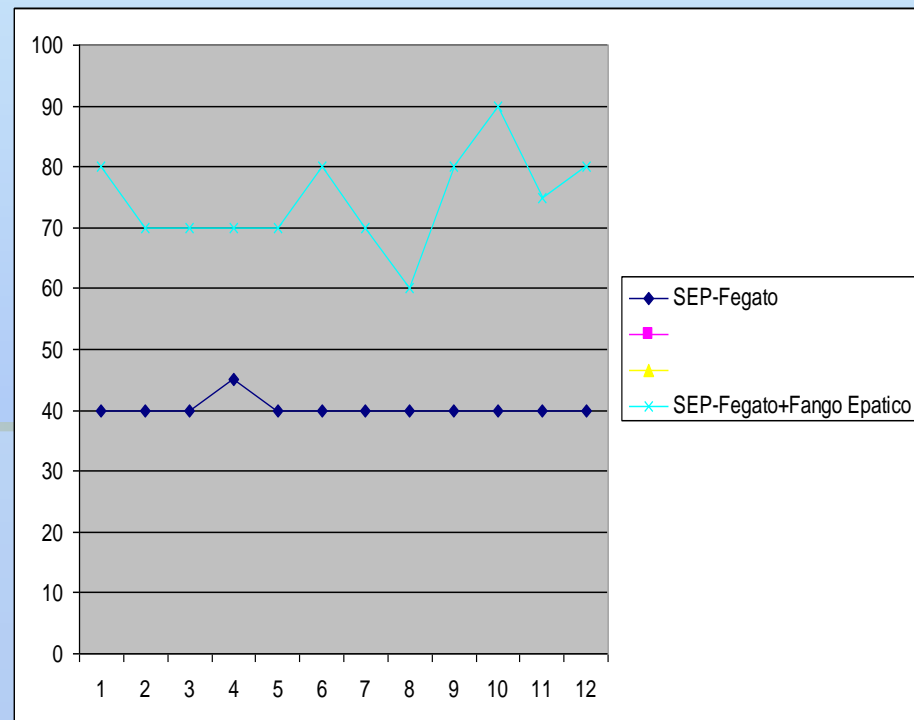
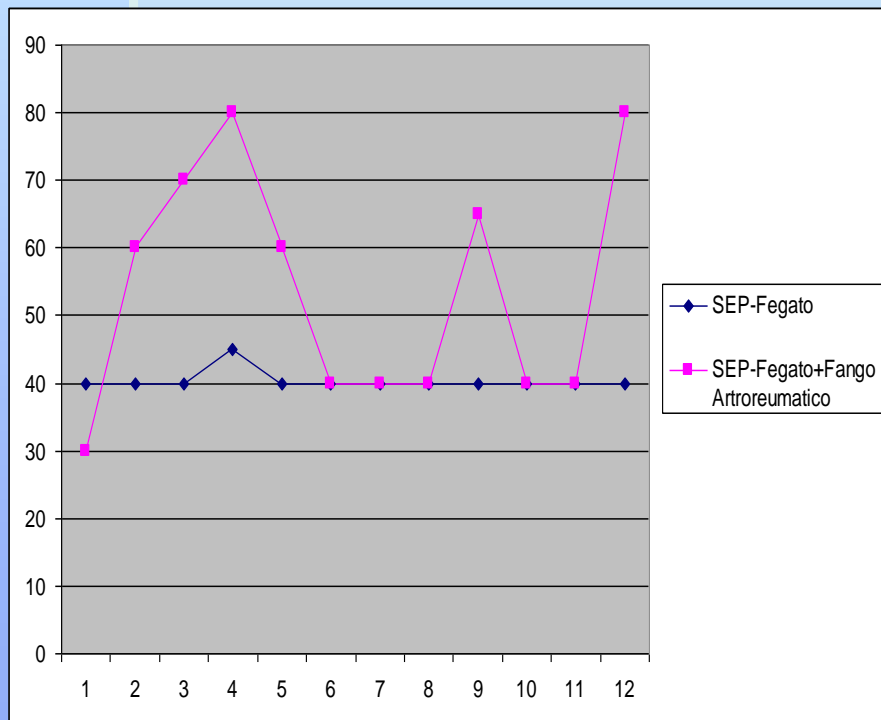
*Senza farmaci*



*Dopo Nimesulide 1,5 cm di distanza max?!?*



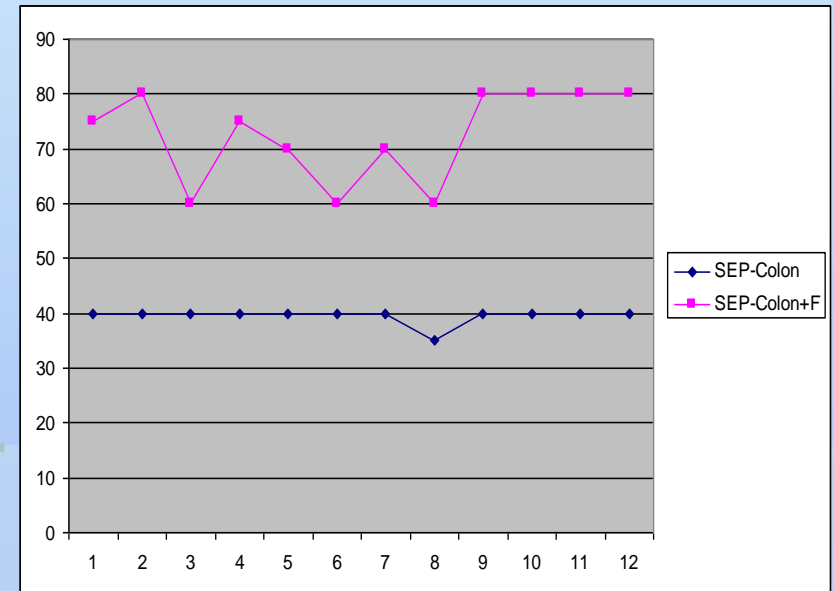
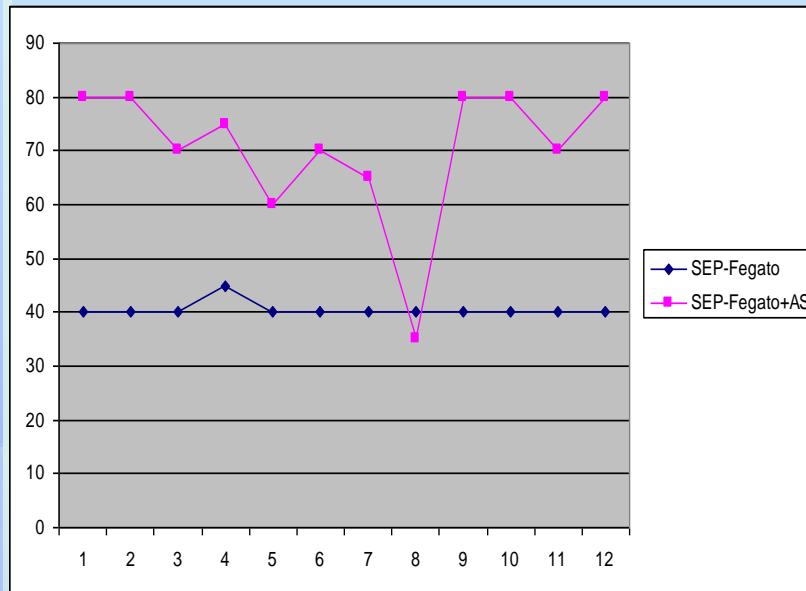
# Fangoterapia e dolore reumatico meteoropatico: i fanghi non sono tutti uguali!



# SEP variations on subjects with chronic constipation in idropinic treatment.

A. Pisani V. I. Valenzi , M.C. Lucchetta, M. Grassi, A. Serio P. Avino, M. Russo, A. Fraioli

VII Intern. Conference "COSMOS AND BIOSPHERE":1-6/X 2007Sudak Crimea



# **Influenze misurabili (cem) e non misurabili: il Potenziale vettore**

***Il potenziale vettore si estende ad una ampia regione circostante, senza trasportare energia ma solo informazioni, esercitando una sua "influenza sottile", potremmo dire informatica, che modifica la fase dei sistemi coerenti presenti.***

***Tra i vari sistemi coerenti si apre perciò la possibilità di un "dialogo sottile", una comunicazione senza scambio di energia, **che coinvolge solo le fasi**, e che sfugge, perciò, ad ogni misura di tipo parcellare e può essere percepita solo da chi si pone in un ambito ondulatorio.***

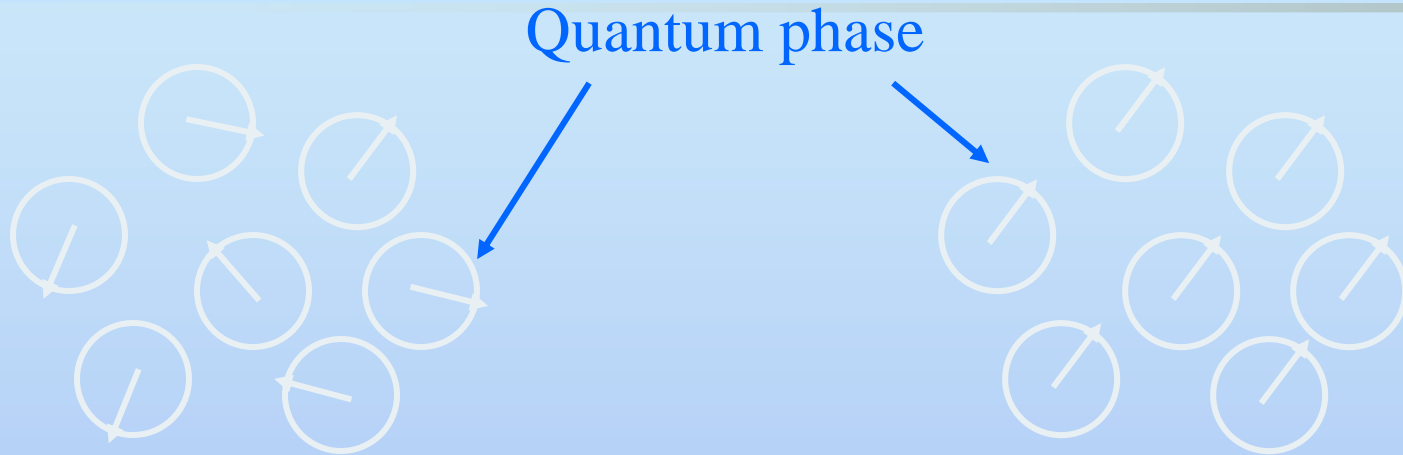
**Giuliano Preparata Emilio Del Giudice  
(Scienza e Conoscenza 17/2006)**

# Quantum Coherent Interactions

**Luca Gamberale**

**Pirelli Labs – Materials Innovation Advanced Research  
(Milano, Italy)**

$N$  scatterers



Quantum incoherent

Quantum coherent

Cross section goes like  $N$

Cross section goes like  $N^2$

$N \sim 10^{23}$  !!!

# Vacuum and Coherence in Nature

Webnar 25 luglio 2007

M. TIENGO

*Il dolore:  
dalla materia  
alla mente.*

*L'ipotesi quantistica  
di John Eccles e la  
teoria della  
coerenza di  
Giuliano Preparata*

MIND FROM  
MATTER?

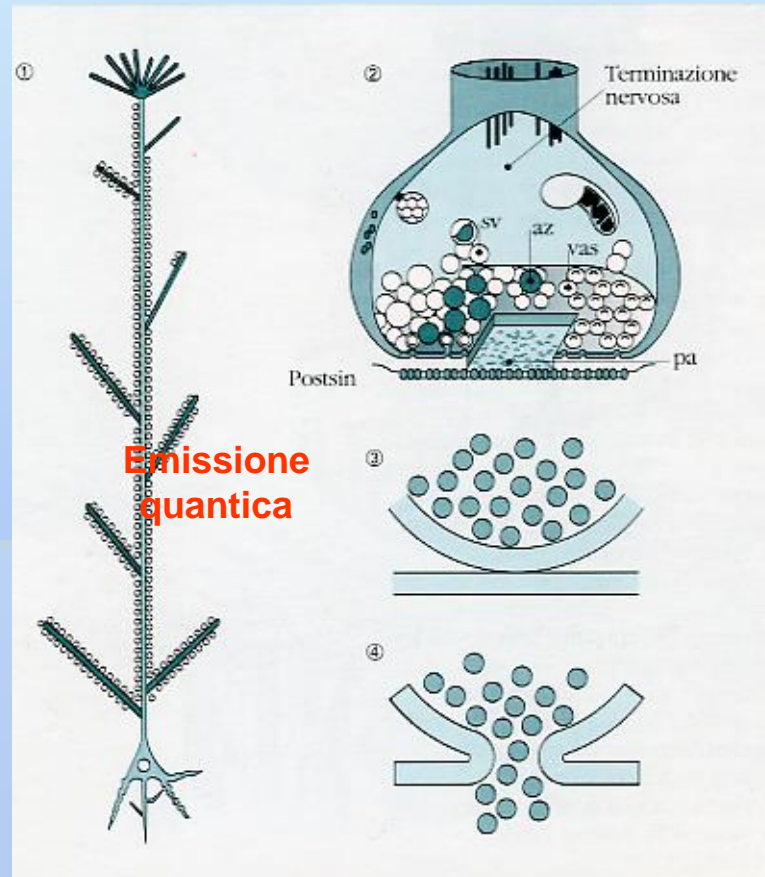
MAX DELBRÜCK





# Lo psicone coordina la esocitosi mediante campi di probabilita' quantistica

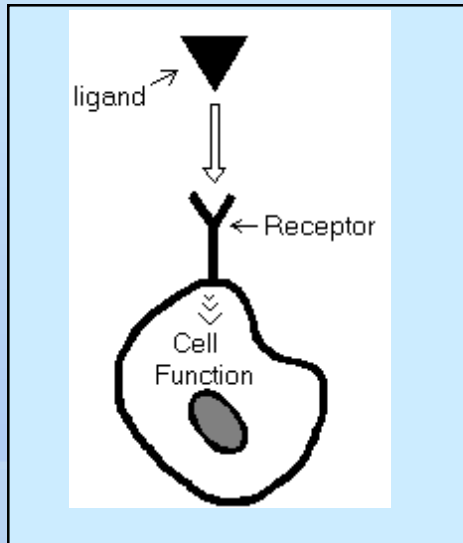
Sir John Eccles



# Molecular signalling

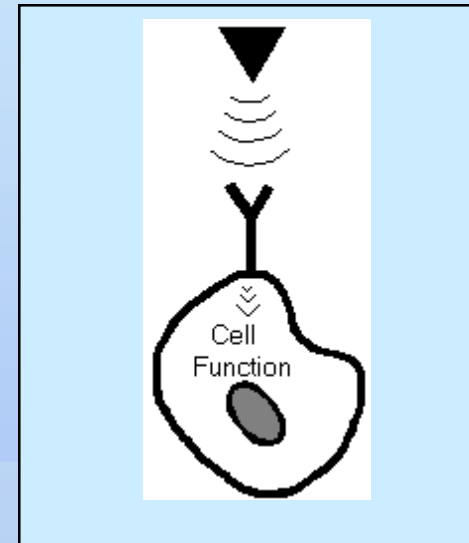
P.1

## The Current Theory: "structural matching"



The 3D structure of the ligand matches that of the receptor. Physical proximity induces receptor conformational changes which in turn triggers the cascade of events prompting cell function.

## The Proposed Theory: "electromagnetic signals"



Proximity favors resonance of ligand-receptor specific EM signals. Resonance serves as an amplifying mechanism for conformational changes which occur at all steps of the cascade inducing cell function.

# CONCLUSIONI

Da questo giro d'orizzonte sugli effetti del clima locale e cosmico sulla fisiopatologia umana, appare plausibile come una parte di questi possa essere mediata dalle variazioni della resistività dell'acqua, che costituisce il medium dei circuiti elettrici cellulari e corporei, che rispondono alla legge di Ohm e alle influenze elettromagnetiche e quantistiche (effetti Bohm Aranov e Josepson).

# ***IL CINQUE PER MILLE ALLA BIOMETEOROLOGIA csb***

***codice fiscale 05 75 17 81 005***

## ***■ ...per continuare ad acchiappare nuvole .....***

- [CSB](#)
  - **Formato file: Microsoft Word - [Versione HTML](#)  
CSB AFF. Centro Studi di Biometeorologia di Roma Associazione Fisica di Frontiera di Milano. ON-NS. Open Network for New Science di Firenze ...  
[www.vglobale.it/pub/Allegato/coherence2006.doc](http://www.vglobale.it/pub/Allegato/coherence2006.doc) - [Pagine simili](#)[Vincenzo Valenzi | RadioRadicale.it](#)**
  - **[117457] - "Qualità dell'aria e salute" org. dal Centro Studi di Biometeorologia (c/o Salone Conferenza dell'UCEA - Via del Caravita) ...  
[www.radioradicale.it/soggetti/vincenzo-valenzi](http://www.radioradicale.it/soggetti/vincenzo-valenzi) - 38k - [Copia cache](#) - [Pagine simili](#)[Villaggio Globale - Trimestrale di ecologia - Rubrica](#)**
  - **(\* Centro Studi di Biometeorologia, Roma \*\* Cattedra di Chimica Analitica Università del Molise) A relationship between excessive hygiene and antibiotic use ...  
[www.vglobale.it/VG/viewRubrica.php?UID=337&nuid=29&suid=Dossier](http://www.vglobale.it/VG/viewRubrica.php?UID=337&nuid=29&suid=Dossier) - 43k - [Copia cache](#) - [Pagine simili](#)**
- [www.cifa-icef.org](http://www.cifa-icef.org)